

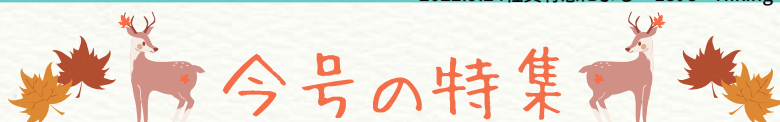
～Vol. 31～

かな太郎通信

2022年 秋号



2022.9.24社員有志による「Let's Hiking?」にて和久羅山より

今号の特集

施工事例のご紹介

社長賞受賞

イベント開催しました

ピエールの今日のおすすめごはん！

LINE公式アカウントはじめました



外壁塗装の施工事例をご紹介します



雨などで黒く汚れてしまった壁がなんと・・・
塗装をすることで新築したかのような色に大変身することができます！



Before

外壁塗装することで
悪い所が補修でき
色も変えられて、まさに
一石二鳥！



After

①調査状況



②補修状況



⑤仕上げの塗装状況



上の写真のようにひび割れを
シーリングで直していきます

外壁塗装の作業工程

- ① 表面を削り、悪い所が無いかを調査します
- ② ①で出た粉を水で洗い流します
- ③ 外壁表面の悪い所を補修します
- ④ 外壁表面を平らにするためにセメントを塗ります
- ⑤ 最後に色のついた材料を使って塗っていきます

完成！！

室内建具の取替施工事例をご紹介します

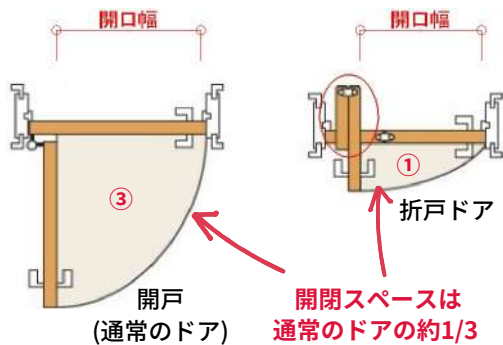
～開戸から折戸ドアへ～

皆様もご存じの「開戸」は操作が簡単で広く利用されています。
しかし、通路の突き当たりやドアが集中する場所では横に避けるスペースがなく、
開ける際に大きく後ろに下がる必要がある為、一苦労・・・というお声も。
そんな不便さを解消した「折戸ドア」の施工事例をご紹介します。



After(開)

※開いた際にドア2枚分の厚みになる為、
元々の開口幅を取りたい場合は、設置するドア
の幅を大きめにする必要があります。

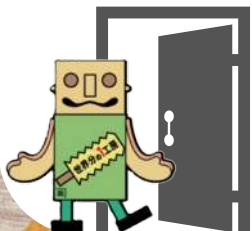


Before



After(開)

ドアと枠をホワイト系にし、ドアの取替と共に床材も張り替えたため、空間がより明るくなりました。





社長賞受賞



金見工務店を人間の身体で表すと骨格が「品質(技術)」で手足となるのが「丁寧さ」と「迅速さ」、そして全身を流れる血液が「誠実さ」です。この4要素の内、1つでも欠けてしまうと”金見工務店が金見工務店ではなくなってしまう”のです。その位この4要素は会社として大切にしていますので、この4要素についてお客様からお褒めの言葉を頂いたり皆の手本となる行動ができた時は『社長賞』として、社員の皆さんの前で表彰させて頂いています。その他、社外表彰などが対象となり、この賞を通して「自分の仕事が誰かの役に立っている」「自分の仕事で誰かが喜んでくれている」と感じて、更なる向上心ややる気に繋がればと思っています。

ありがとうございます！
これからもお客様の期待に応えられる様に
頑張っていきたいと思っております！！



骨格
「技術・品質」
全身を流れる血液
「誠実さ」



手足
「迅速さ」
「丁寧さ」

工事に携わって頂いた現場の方のお陰でございます。「お陰様です」
何よりお客様が喜び、笑顔になって頂いたのが私の一番の喜びです。
ありがとうございました。

イベント開催しました

2022.7.16(土)

好きな絵柄を銅板にうつして！

銅板レリーフ製作体験

【山陰パナソニックショールーム 2F】

【講師】
現代の名工！

(有)後藤板金 代表取締役
後藤 重夫 氏

皆様ご存じかと思いますが、金見工務店の板金工事もしていただいております。
平成28年厚生労働省『現代の名工』に選ばれ、平成30年には黄綬褒章を受章されました。

このようなイベントを通して、建設業での『ものづくり』の楽しさを体感いただきました。

次回のイベント開催は12月を予定しております。
皆様、お楽しみに！

今回ご参加、ご協力いただいた皆様、誠にありがとうございました。



ピエールの
今日のおすすめごはん！

包丁不要！
野菜たっぷりタンメン

ピエール



材料 (1人分)

- ・中華麺 1玉
- ・野菜ミックス 1袋
- (もやし入り)
- ・豚こま切れ 50g
- ・中華スープの素 大さじ2
- ・塩コショウ 適量
- ・ゴマ油 大さじ1

作り方

- ①野菜ミックスをもやしともやし以外に分ける ←もやしのシャキシャキ感を残すために必須作業！
- ②ゴマ油をひいた鍋で豚肉を炒める
同時にスープ用のお湯(500cc)を沸かす ←我が家はコンロが1つなので電気ケトルで対応
- ③豚肉の表面が白くなってきたらキャベツとニンジンを加えて炒める
野菜がしんなりしてきたら、もやしを加えてさっと炒める
- ④③にお湯と中華スープの素を入れてかきまぜる
- ⑤中華麺を茹でて湯切りし、丼に盛り付ける
④を注ぎ、野菜を盛り付けしたら塩コショウで好みの味に仕上げて完成！

LINE公式アカウント
はじめました

コロナ禍で、対面でのコミュニケーションが取りにくくなりました。
こんな時だからこそ、皆様とのつながりを無くさないために、

LINE公式アカウントをはじめました！

これからはLINEでも、イベント・完成見学会のご案内など
最新情報をお届けする予定です。

ぜひ、友だち登録をしてチェックしてみてください!!

登録方法

ホーム>友だち追加から ID検索 または 右記のQRコード
で登録できます。 Q @615sudiw



友達
募集中!!

ご依頼・お問い合わせもこちらから

技術者・技能者 大募集中!

建築技術や経験がある方、一緒に働きましょう!

美 Kanami 株式会社 金見工務店

本社/〒690-0015
松江市上乃木2丁目18-1
TEL: (0852)25-6025
FAX: (0852)25-6064
mail: mail@kanami-k.jp

美



家具の製作・修理もおまかせ
家具木工部 (世界分の1工房)
TEL/FAX: (0852) 21-8672
mail: kanamikagu@major.ocn.ne.jp



会社ホームページ内!
“日々のおれこれ”も、ご覧ください。

